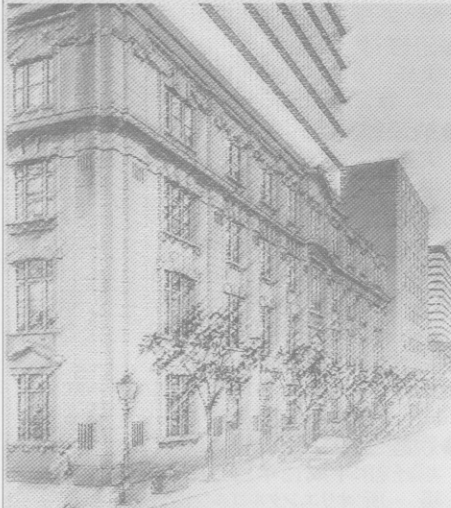




居留地会議

THE FORMER FOREIGN SETTLEMENT OF KOBE



旧居留地連絡協議会 平成12年度定時総会で事業計画・予算案などを承認。

平成12年4月25日(火)、メリケンパークオリエンタルホテルにおいて、旧居留地連絡協議会平成12年度定時総会が行われ、昨年度の活動報告および今後の計画案が承認されました。

その他、新規会員の紹介なども行われました。

承認された議案

- ①平成11年度事業報告、収支報告
- ②平成12年度事業計画、予算
- ③役員改選
- ④その他



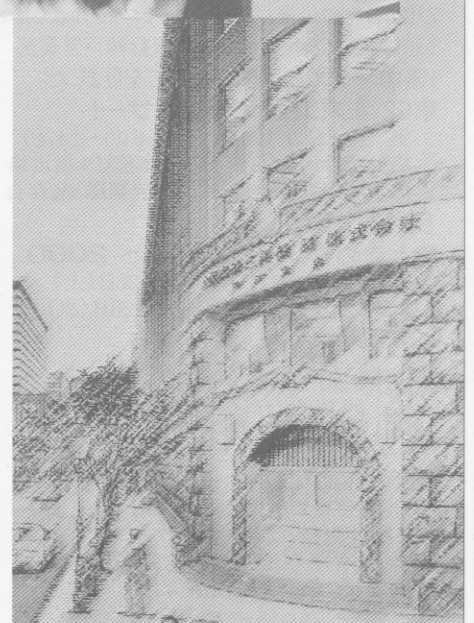
平成12年4月25日(火)、メリケンパークオリエンタルホテル4階瑞天の間で行われた、旧居留地連絡協議会平成12年度定時総会は、野澤会長の挨拶から和やかなムードでスタートしました。

野澤会長の挨拶は次のようなものでした。



1. 昨年は居留地返還100周年を迎え、1年の大半を記念行事に費やしたが、お陰様で、すべて好評の裡に終了することができた。特に7月17日(土)に行った記念式典は、在阪外国領事を含め、約400人の参加者の下に、盛大に挙行することが出来た。
- 又、10月には幹事役として、五都市会議(函館、横浜、新潟、長崎、神戸)を成功裡に開催することが出来た。
2. これも偏に行政の強力なご支援と、地域問題研究所の山本顧問をはじめ、会員みなさんの

- 努力の結果であると、深く感謝すると共に、いざとなれば底力を発揮出来る当会の活力を知り、心強く思っている。
3. このように、昨年度は記念行事に集中した結果、予算面でも活動面でも通常業務が犠牲になったきらいがある。本年度は本来の姿に立ち戻って、「会員相互の親睦」と「景観のみならず安全にも強い街づくり」を推進していきたいと考えているので、当会の発展のため、従来にもまして御支援、ご協力をお願いしたい。



旧居留地連絡協議会 平成12年度 各委員会の活動報告・計画

まちづくり推進委員会

今年度より新組織となり、下記の通り2部会に分け活動しております。

●第1部会 まちなみ部会

重点項目としては、

1. 広告物・日よけテント
デザインガイドライン策定。
2. 夜間景観演出ガイドライン策定。
3. 地区内道路のあり方の提案。
4. 21世紀記念事業への提案。

●第2部会 ネットワーク部会

当面、現在のホームページを現状に合わせて改訂する作業に入っています。具体的には、今年度の協議会の行事予定を入れました。その後、旧居留地の地図を入れる、ホームページの個々の内容の見直しをする等の作業が残っています。従って、防災委員会とタイアップして、旧居留地内の通信システムの確立を検討していく問題は、その後になる予定です。

環境委員会

●緑化活動

引き続き「プランターによる飾花」活動を推進していきます。六甲アイランド基金からの助成金の有効な活用策を検討します。

●クリーン作戦（「ポイ捨て防止運動」を兼ねる）

春のクリーン作戦を5月30日（火）に実施しました。「ゴミゼロ」一斉クリーンキャンペーンとして取り組みました。放置自転車及びバイクの調査を行いました。（476台）

●アイドリング・ストップ運動

6月5日（月）「環境の日」に各駐車場におけるPR活動を実施、ティッシュを約22,000ヶ配布しました。



イベント委員会

【活動報告】

第61回プロムナードコンサート （神戸まつり協賛コンサート）

7月29日（土）に神戸フィルハーモニック（指揮：朝比奈千足）によるコンサートが、さくら銀行神戸営業部1階ロビーにて開催され、大好評を得ました。

第62回プロムナードコンサート

実施日：9月30日（土） 14:00～14:40
場 所：さくら銀行関西本部ビル前広場
内 容：陸上自衛隊第3音楽隊 演奏会

【活動計画】

●ときめきフォトコンテスト 2000

応募期間：10月1日（日）～10月28日（土）
作品展示：11月2日（木）～11月28日（火）
場 所：ノーリツギャラリー

協賛行事

フォトセミナー
実施日：10月1日（日） 10:00～14:00
'00エンジョイイベントインテグレーション大会
実施日：10月8日（日） 10:00～
いずれも場所：さくら銀行関西本部ビル前広場

●第63回プロムナードコンサート

（旧居留地クリスマスコンサート）
実施予定日：12月23日（土・祝）
場 所：さくら銀行神戸営業部1階ロビー
内 容：第九交響曲演奏会

親睦委員会

【活動報告】

●親睦ゴルフ会

実施日：平成12年5月23日（火）
場 所：武庫ノ台ゴルフコース

●研修・見学会

実施日：平成12年6月10日（土）
内 容：淡路花博（ジャパンフロラ2000見学）

●納涼親睦会

実施日：平成12年8月4日（金）
場 所：六甲山ホテル

【活動計画】

●研修・見学会

実施日：平成12年10月14日（土）
内 容：キリンビアパーク京都、
大山崎山荘美術館見学

●明石海峡ウォークラリー

実施予定日：平成12年11月3日（金・祝）
内 容：株ノリツ主催の同イベントに参加

●親睦ゴルフ会

実施予定日：平成12年11月15日（水）
場 所：オリエンタルゴルフ倶楽部

●親睦忘年会

実施予定日：平成12年12月上旬
場 所：料亭「鈴江」

防災委員会

今年度も当委員会では「地域防災計画書」の作成をメインテーマとして完成に向けて活動を推進していますが、日頃から防災意識を育み、訓練を怠らないことが不可欠であると思います。

このことをどれだけ多くの人々が認識しているか、が安全・安心な街づくりの鍵であり、その啓蒙活動を行っています。

●市民救命士講習会の開催

7月25日（火）第6回目の講習会を実施、28名の方が受講され、認定証が交付されました。地区内でも300人強の方が資格を取得されましたが、1000人を目標に今後も活動を推進いたします。

●神戸市総合防災訓練への参加

8月29日（火）神戸市による阪神・淡路大震災の教訓を踏まえた総合防災訓練が実施され、48社90名強の参加をいただきました。

災害を100%防ぐことは不可能です。しかし、被害を最小限に食い止めるためには行政・企業及び市民の協業による相互支援が重要な意味を持ちます。

今後ともこのような機会に積極的に参加致し、皆様のご協力をお願い致します。

地区計画や都市景観条例に 基づく届け出を

まちづくりや都市景観に関するご相談についてもお気軽にお越しください。

お問い合わせ先

神戸市役所都市計画局/アーバンデザイン室
TEL.078(322)5484

旧居留地クリスマスコンサートに ペアで250組をご招待

主催：旧居留地連絡協議会 共催：さくら銀行
後援：神戸市・（財）神戸市民文化振興財団

日時

12月23日（土・祝）午後4時開演
（午後3時30分開場）

場所

さくら銀行神戸営業部1階ロビー
入場無料（但し、要整理券）

【入場整理券応募要領】

住所、氏名、年齢、電話番号をご記入のうえ、
〒650-0036 神戸市中央区播磨町30

大丸カーポート内旧居留地倶楽部

へ、往復はがきでお申し込みください。

締め切り/11月20日（月）必着

応募多数の場合は抽選のうえ当選者のみ入場整理券を発送。

※またこのコンサートのコーラスに参加しませんか。
旧居留地に勤務している方ならどなたでもOKです。
詳しくはイベント委員会までお問い合わせ下さい。

ひと・まち・みらい KOBÉ 2001

震災のときお世話になったみなさんに感謝の気持ちを込めて、2001年、神戸はおもてなしのまちになります。市民・事業者・行政が連携し、花と光、夢と彩りにあふれた楽しいイベントの数々でみなさんを心からお迎えいたします。

■期間：2001.1.17～9.30
■会場：神戸市内各地

伝統の居留地界隈を 「花」と「光」で鮮やかに演出

開催まであと約3ヵ月と迫った「KOBÉ 2001 ひと・まち・みらい（神戸 21世紀・復興記念事業）」。8月28日に開かれた神戸 21世紀・復興記念事業推進協議会で開催概要が正式に決まりました。

旧居留地界隈はシンボル事業である花と光のプログラムの中心ゾーンになり、レトロな街が新世紀の幕開けに、色鮮やかな姿を披露します。震災から6年を経て21世紀へと歩みはじめる2001年に、洋風建築の情緒あふれる街並みを、華やかに、そして幻想的に演出して、震災支援への感謝の気持ちと、神戸のまちの魅力を全国、全世界に発信します。

～花のプログラム～（1月～9月） 花と緑が街角を飾る



美しい旧居留地界隈をさらに花で彩ります。居留地から三宮、北野にかけて「花の回廊」と名付けて街路樹やハンキングバスケット、花のプランターなど街角の至るところを花や緑で飾ります。また、新しいタイプの立体花壇「はなつみき」もお目見えして、街並を美しく演出し、訪れる人たちを歓迎します。



また、市民手作りのハーブリースを市民トイレなどに飾り、香りの街をつくります。2001年春、鮮やかな色と香りあふれる美しい旧居留地をぜひ散策してみてください。

その他にも、北野坂などで開催される「インフィオラータこうべ2001」やポートアイランドを主会場とする春から夏にかけての「大お花畑」など市内でたくさんの花のイベントが繰り広げられます。

～光のプログラム～ （7月18日（水）～8月19日（日）） 街並みに幻想の世界を作り出す

新神戸から北野、トアロード、旧居留地、メリケンパークへと続く神戸の街が、「神戸・ひかりのギャラリー」として光のアートやライトアップなど様々な光で美しく演出されます。

旧居留地では、フランスから日本初公開の「クロモリット」がデビュー。市立博物館などレトロな建物がまるで絵を描いたかのように鮮やかに浮かびあがる光のアートで、旧居留地界隈がひととき幻想的な世界に包まれます。

また、建物の壁面に写真などをスライドで投影する「光のインスタレーション」や、オープンスペースで気軽に音楽を楽しめる「トワイライトライブ」など、多彩なイベントが旧居留地を彩ります。

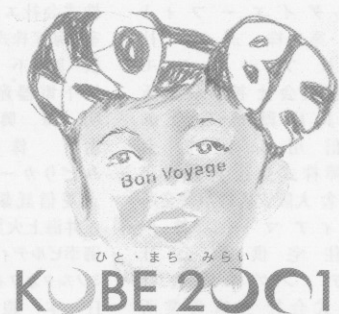
2001年夏、様々な光に包まれる旧居留地をぜひお楽しみに。



© CHROMOLITHE

居留地から全国、全世界へ

「KOBÉ 2001 ひと・まち・みらい」は、震災支援への感謝の気持ちと神戸の元気を発信する事業です。明治初期以来、神戸の歴史とともに歩んできた居留地は、「KOBÉ 2001」の舞台にもっともふさわしい場所といえるでしょう。新世紀を迎える2001年、旧居留地から思いのこもったメッセージが、全国、全世界に発信されていきます。



神戸 21世紀 復興記念事業 2001.1.17～9.30
2001年、たのしいことはじまる神戸です。



当時の面影をいまに伝える。

神戸市が [景観形成重要建築物]を指定

神戸市では、歴史的・建築的に価値の高い建物を、所有者の同意のもとに「景観形成重要建築物」に指定し、これら市民に親しまれる資源をまちづくりのかなめとして保全・活用しようとする制度が設けられています。

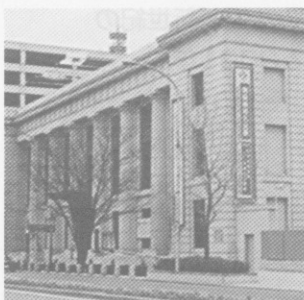
今年(2000年)3月、はじめて市内で11件の建物がこの重要建築物に選ばれ、旧居留地内からは「市立博物館」「38番館」「海岸ビル」の3件が指定されました。この他の近代洋風建築についても順次、指定される予定です。

なお居留地時代の商館で唯一残る「15番館」は、平成元年に国の重要文化財に指定されています。

旧居留地の歴史を語り、個性的で落ち着いた街並みを作り出してくれるこれらの近代洋風建築を、いつまでも大切にしたいものです。

神戸市立博物館(旧横浜正金銀行神戸支店)

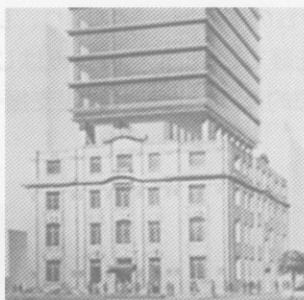
神戸市中央区京町24番地
TEL.078(391)0035



昭和10年(1935年)竣工
昭和57年に博物館として改造。当時の面影は、吹き抜けの大ホールに見られる。

海岸ビル(旧三井物産神戸支店)

神戸市中央区海岸通3番地
TEL.078(392)1256



大正8年(1919年)竣工
阪神・淡路大震災で甚大な被害を受け、平成10年、外壁を修復・保存した上で建て替えを行った。

旧居留地38番館(旧ナショナルシティ銀行神戸支店)

神戸市中央区明石町38番地
TEL.078(331)8121



昭和4年(1929年)竣工
ヴォーリズ建築事務所の設計による重厚な建物。内部は店舗として改装されている。

旧神戸居留地15番館(ノザワ)

神戸市中央区浪花町15番地
TEL.078(333)4111



明治13年(1888年)頃竣工
写真は、明治19年頃にアメリカ領事館として使用されていたときのもの。阪神・淡路大震災で全壊したが、免震構造とした上で平成10年に復元。

旧居留地連絡協議会 会員

株式会社朝日ビルディング神戸支店
朝日生命保険相互会社神戸支社
株式会社エー・エム・ピー・エム・近鉄
中央興業株式会社神戸出張所
C.A.P(芸術と計画会議)
株式会社第一樓
株式会社第一ビルディング神戸事業所
株式会社大広神戸
株式会社大丸神戸店
大神倉庫株式会社
株式会社電通恒産サービス電通神戸ビル管理事務所
同和火災海上保険株式会社神戸支店
大日エス・テート株式会社
ダイタン株式会社神戸支店
株式会社大清水
株式会社ダイエーフォト
栄光産業株式会社
株式会社フェリシモ
平和不動産株式会社神戸営業所
社団法人兵庫県農業会館
兵庫県信用保証協会
白青警備保障株式会社神戸支店
株式会社白青舎大阪支店神戸営業所
ホテルヴィアマール神戸
兵庫県住宅供給公社
入江ビルディング株式会社
関西電力株式会社三宮営業所
関西電産株式会社神戸営業所
株式会社華東聯合有限公司
株式会社建隆エス・テート
社団法人神戸銀行協会

株式会社環境緑地設計研究所
株式会社関西都市クリエイト
株式会社ディディアイ神戸支店
神戸ビル管理株式会社
神戸貿易協同組合
神戸市民生活協同組合
神戸市立博物館
神戸信用金庫
公共建物株式会社神戸事務所
興和不動産株式会社大阪支店
株式会社鴻池組神戸支店
北野田開発株式会社
コウベ事務株式会社
港都興産株式会社
カブリチョーザ神戸元町店
株式会社エルエルビーンジャパン神戸
室町殖産株式会社関西支社神戸事務所
松岡不動産株式会社
松下電器産業株式会社兵庫支店
明海興産株式会社
南株式会社
みどりカードサービス株式会社
三菱信託銀行株式会社神戸支店
三井海上火災保険株式会社神戸支店
御幸ビルディング株式会社神戸事務所
ミノルタオフィスシステム近畿株式会社
日本銀行神戸支店
日本毛織株式会社
農林中央金庫神戸事務所
株式会社ノザワ
西日本電信電話株式会社神戸支店

NTTファミリーズ 関西事業本部兵庫支店
株式会社ノーリツ
株式会社日産フィナンシャルサービス神戸栄町営業所
中本商事株式会社
株式会社日本ダブリュー・ディー・アイ
エヌ・ティ・ティ都市開発株式会社関西支社
能美防災株式会社神戸支社
株式会社オリエンタルホテル
株式会社大林組神戸支店
株式会社OEJ・オールド・イングランド神戸店
大阪ガス株式会社兵庫事業本部
ボルクス・シュアト・ジャパン ボルクス・シュアト神戸店
リッツ興産株式会社
株式会社ローソン
神栄株式会社
神港ビルディング株式会社
商工組合中央金庫神戸支店
三共興不動産株式会社
株式会社塩田商会
三機工業株式会社神戸支店
株式会社さくら銀行関西総務部
株式会社さくらケーシーエス
株式会社鈴江商会
星光ビル管理株式会社神戸営業所
ストロングエンドコンパニー(ファースト)リミテッド
新日本空調株式会社神戸支店
新日本製鐵株式会社神戸営業所
商船三井興産株式会社神戸支店
新光明飾株式会社
株式会社島津製作所神戸支店
佐藤国汽船株式会社

株式会社商船三井神戸支店
泰神殖産株式会社
泰和実業株式会社
株式会社高砂商行
株式会社竹中工務店神戸支店
株式会社東海銀行神戸支店
東京海上火災保険株式会社近畿第二本部
株式会社東京三菱銀行神戸支店
タイセイアクト株式会社
寺崎食品産業株式会社
株式会社トーホークフェド・神戸旧居留地15番館
東京三菱パーソナル証券株式会社神戸支店
有限会社山本ビル
安田信託銀行株式会社神戸支店

(2000年10月現在108社) ●名簿はABC順

新会員募集

●入会のお問い合わせ、お申し込みは
神戸市中央区京町79 南橋
TEL.078(222)2700 佐久間まで

旧居留地連絡協議会

神戸市中央区播磨町30大丸カーポート7階
TEL.078(332)0151 FAX.078(332)0052